

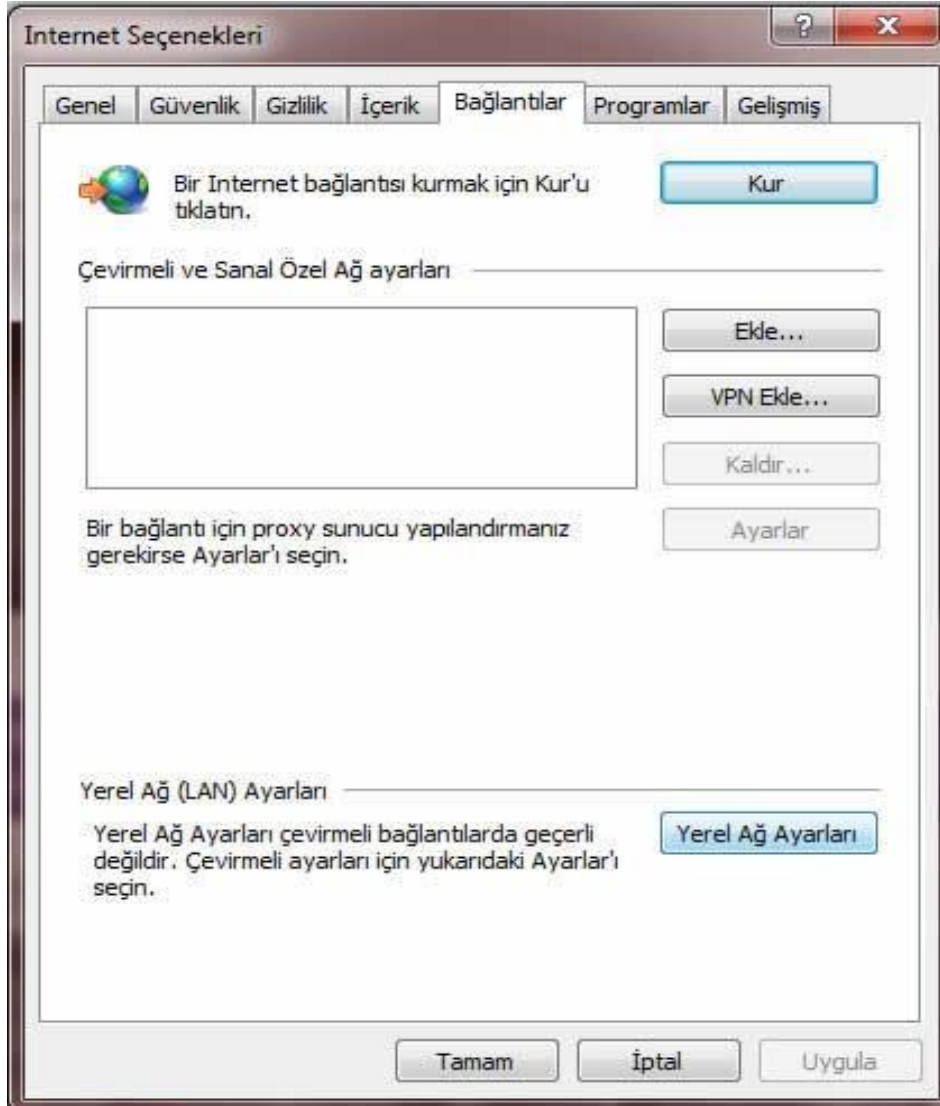
# Internet Explorer ve Google Chrome Proxy Ayarları

Üniversitemiz dışından Kütüphane ve Dokümantasyon Daire Başkanlığımızın erişim sağladığı veritabanlarına ulaşabilmek için **proxy** kullanımı hizmete açılmıştır.

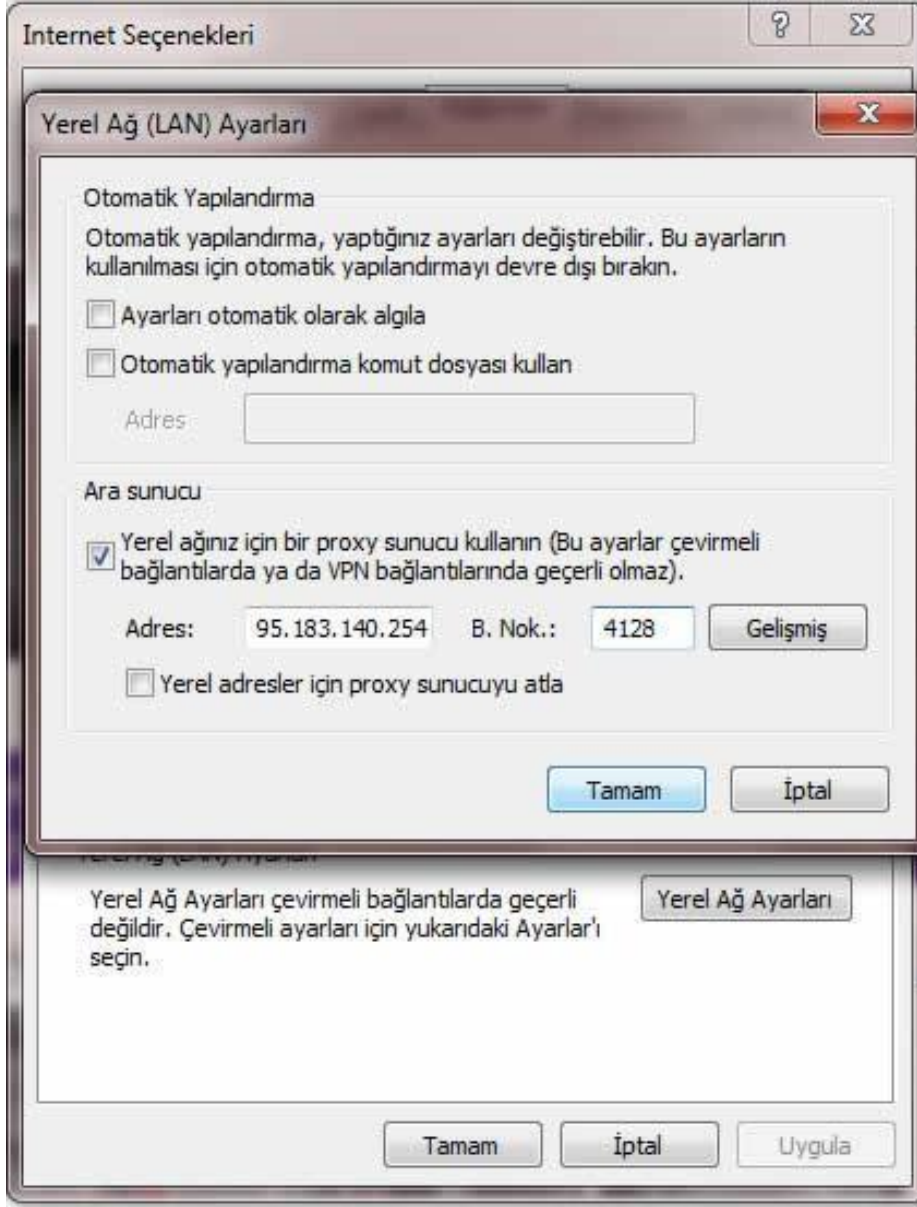
1. Araçlar düğmesini ve ardından Internet Seçenekleri'ni tıklatın.



2. Bağlantılar sekmesini ve ardından Yerel Ağ Ayarları'nı tıklatın.



3. Yerel ağınız için bir proxy sunucu kullanın onay kutusunu işaretleyin.



4. Adres kutusuna proxy sunucunun adresini yazın.
5. Bağlantı Noktası kutusuna bağlantı noktası numarasını yazın.
6. Tamam Tıklayın. Proxy ayarlarınız hazır.

**Adres** : 95.183.140.254  
**B. Noktası** : 4128

Google Chrome aynı ayarları kullandığından Google Chrome için Proxy ayarlarını yapmaya gerek yoktur.